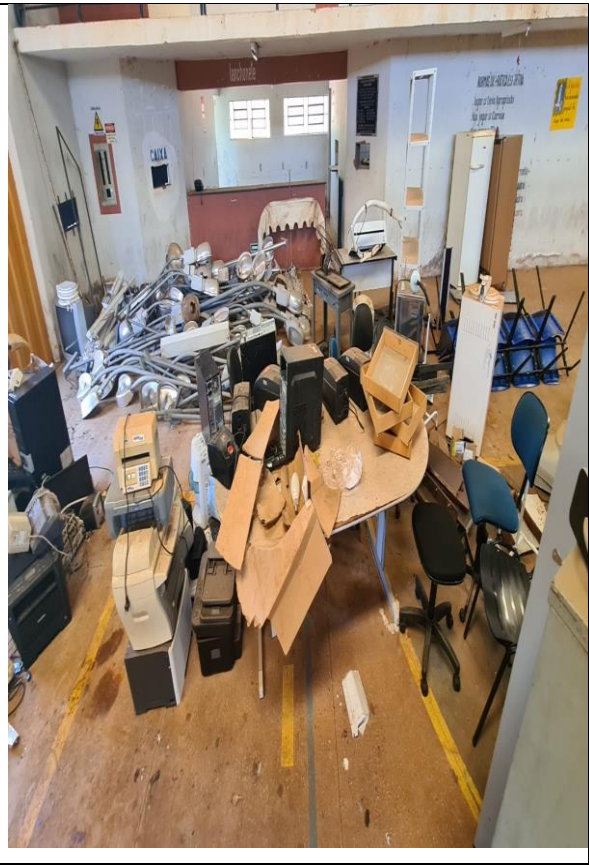
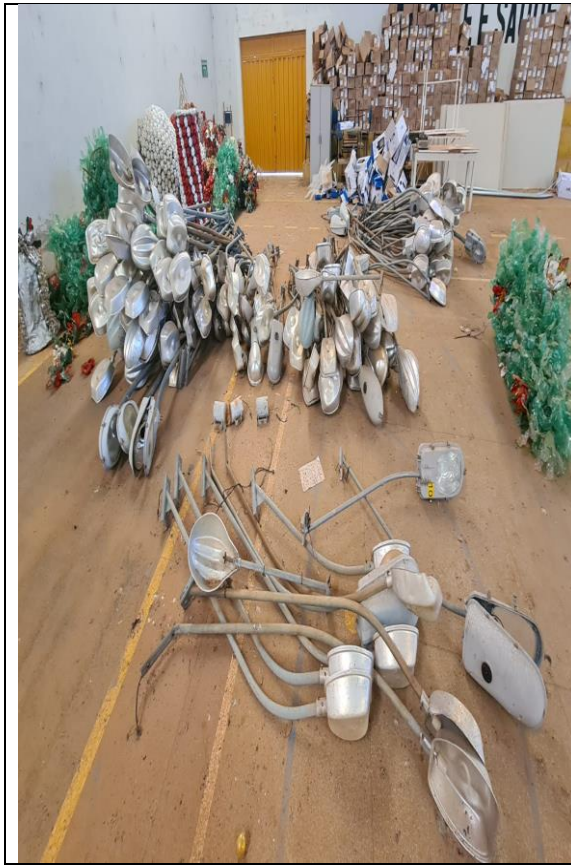
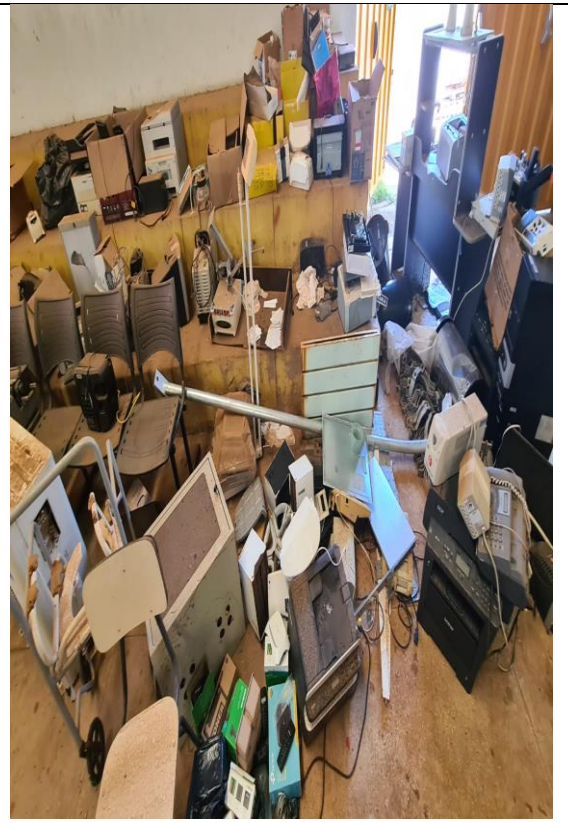
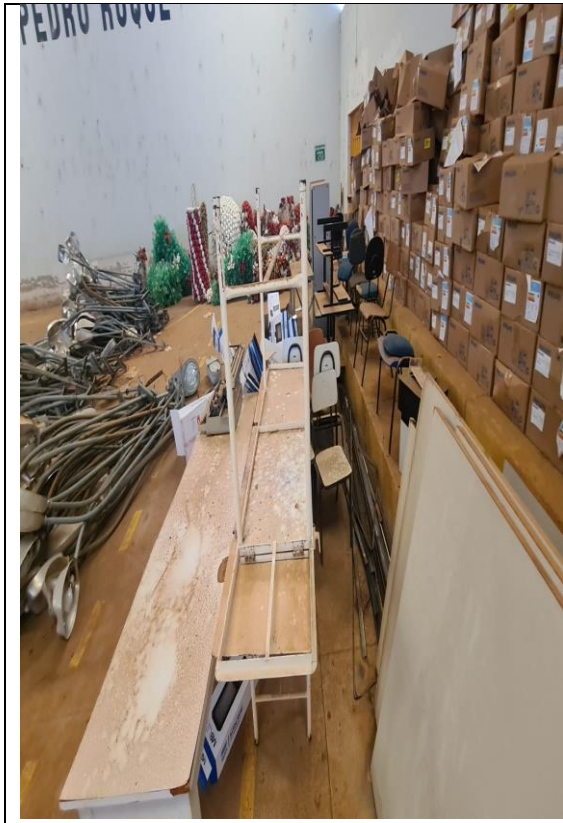


**LOTE 01**  
**SUCATAS DE LUMINÁRIAS DE ALUMÍNIO DE POSTE VIA PÚBLICA, AR**  
**CONDICIONADO, IMPRESSORAS, CPUS, ESTABILIZADORES,**  
**BEBEDOURO DE ÁGUA, MÁQUINA DE ESCRIVER, CADEIRAS, MESAS,**  
**PRATELEIRAS, PLACAS DE DIVISÓRIA, ARMÁRIOS DE AÇO, CAIXAS DE**  
**PAPELÃO, BALANÇA ANTROPOMÉTRICA, ENFEITE NATALINO COM**  
**ESTRUTURA FERROSA E COBERTURA DE PET.**  
**PREFEITURA MUNICIPAL DE CRUZEIRO DA FORTALEZA-MG**



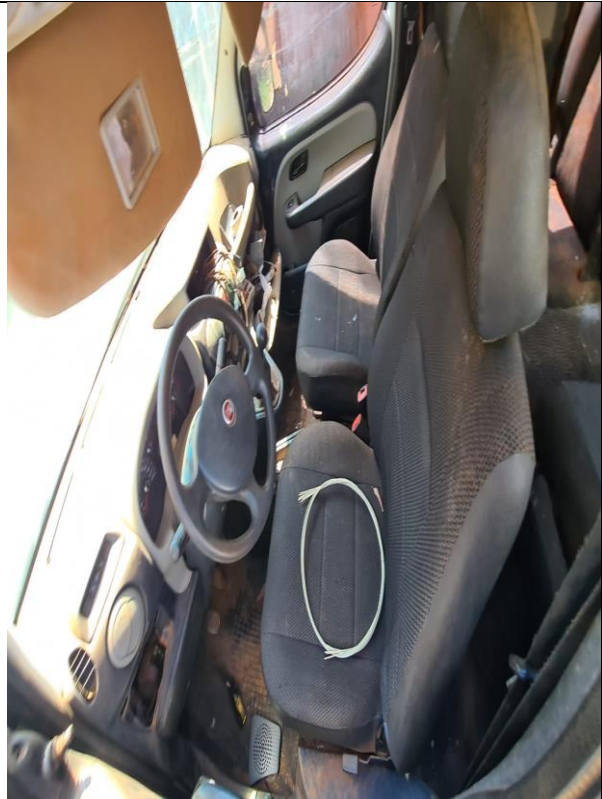
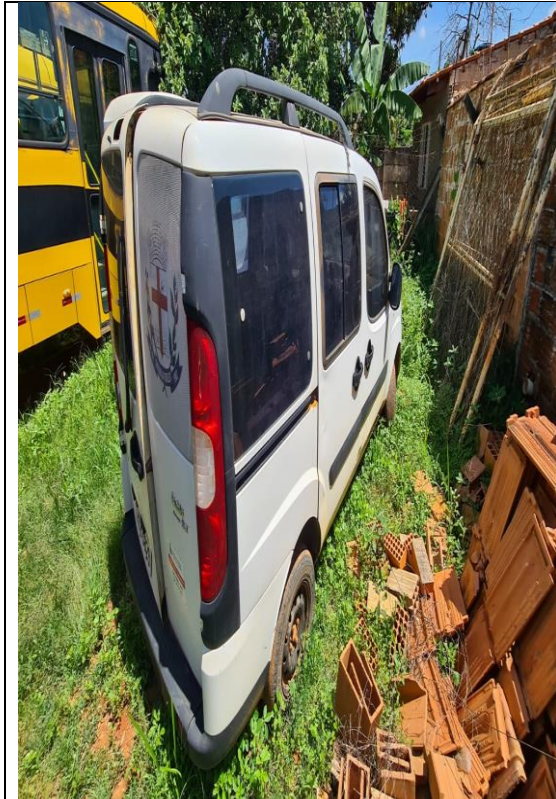
**LOTE 01**  
**SUCATAS DE LUMINÁRIAS DE ALUMÍNIO DE POSTE VIA PÚBLICA, AR  
CONDICIONADO, IMPRESSORAS, CPUS, ESTABILIZADORES,  
BEBEDOURO DE ÁGUA, MÁQUINA DE ESCREVER, CADEIRAS, MESAS,  
PRATELEIRAS, PLACAS DE DIVISÓRIA, ARMÁRIOS DE AÇO, CAIXAS DE  
PAPELÃO, BALANÇA ANTROPOMÉTRICA, ENFEITE NATALINO COM  
ESTRUTURA FERROSA E COBERTURA DE PET.**  
**PREFEITURA MUNICIPAL DE CRUZEIRO DA FORTALEZA-MG**



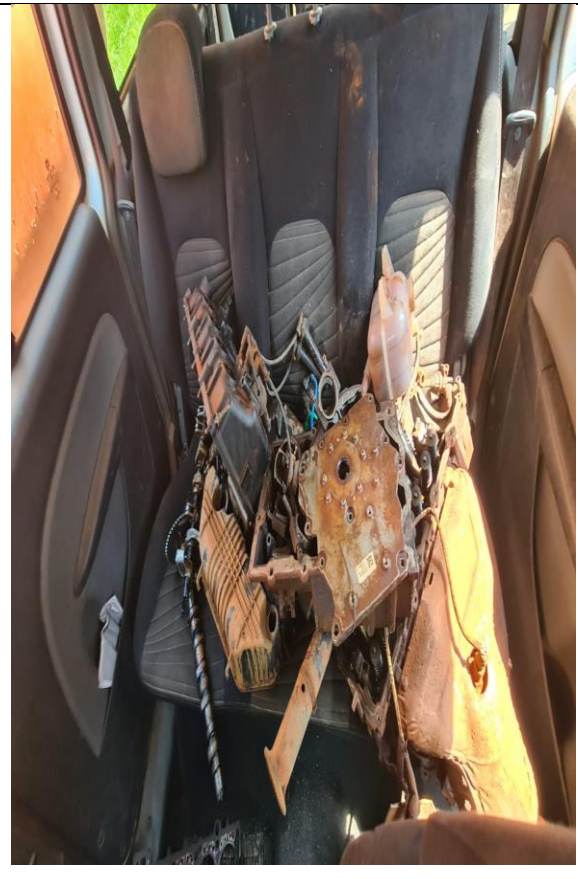
**LOTE 02 - LAUDO FOTOGRAFICO**  
**FIAT DOBLO ELX 1.4, COR BRANCA, FLEX, 7 PASSAGEIROS, ANO/MOD**  
**2011/2011 PLACA HLF-5829 FINAL CHASSI \*\*\*\*1079720, NÃO POSSUI**  
**BANCOS 6 E 7, PNEUS RUINS, FARÓIS OPACOS, CALÇO DO MOTOR**  
**QUEBRADO, SUSPENSÃO RUIM, SEM BATERIA, SEM ESTEPE, SEM**  
**CHAVE DE RODA E MACACO.**  
**PREFEITURA MUNICIPAL DE CRUZEIRO DA FORTALEZA-MG**



**LOTE 02 - LAUDO FOTOGRAFICO**  
**FIAT DOBLO ELX 1.4, COR BRANCA, FLEX, 7 PASSAGEIROS, ANO/MOD**  
**2011/2011 PLACA HLF-5829 FINAL CHASSI \*\*\*\*\*1079720, NÃO POSSUI**  
**BANCOS 6 E 7, PNEUS RUINS, FARÓIS OPACOS, CALÇO DO MOTOR**  
**QUEBRADO, SUSPENSÃO RUIM, SEM BATERIA, SEM ESTEPE, SEM**  
**CHAVE DE RODA E MACACO.**  
**PREFEITURA MUNICIPAL DE CRUZEIRO DA FORTALEZA-MG**



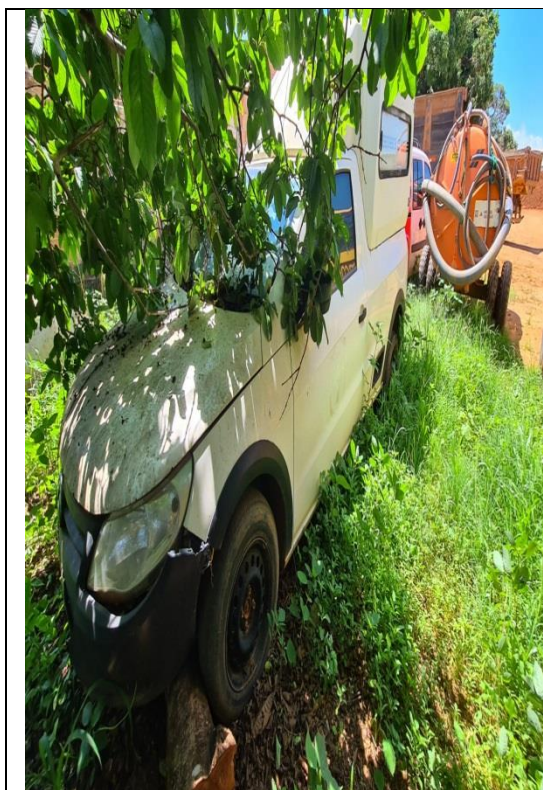
**LOTE 03 - LAUDO FOTOGRAFICO**  
**FIAT DOBLO ESSENCE 1.8, COR BRANCA, FLEX, 7 PASSAGEIROS, ANO**  
**2015 MOD 2016, PLACA PXN-4575, FINAL CHASSI \*\*\*\*\*1133392, PNEUS**  
**RUINS, JUNTA DO CABEÇOTE QUEIMADA, NECESSITA TROCAR ANÉIS,**  
**MOTOR DESMONTADO DENTRO DO VEICULO, SEM BATERIA, SEM**  
**ESTEPE, SEM CHAVE DE RODA E MACACO.**  
**PREFEITURA MUNICIPAL DE CRUZEIRO DA FORTALEZA-MG**



**LOTE 03 - LAUDO FOTOGRAFICO**  
**FIAT DOBLO ESSENCE 1.8, COR BRANCA, FLEX, 7 PASSAGEIROS, ANO**  
**2015 MOD 2016, PLACA PXN-4575, FINAL CHASSI \*\*\*\*\*1133392, PNEUS**  
**RUINS, JUNTA DO CABEÇOTE QUEIMADA, NECESSITA TROCAR ANÉIS,**  
**MOTOR DESMONTADO DENTRO DO VEICULO, SEM BATERIA, SEM**  
**ESTEPE, SEM CHAVE DE RODA E MACACO.**  
**PREFEITURA MUNICIPAL DE CRUZEIRO DA FORTALEZA-MG**



**LOTE 04 - LAUDO FOTOGRAFICO**  
**VW SAVEIRO 1.6 ENGESIG, AMBULÂNCIA, COR BRANCA, FLEX, ANO**  
**2012 MOD 2012, PLACA OPZ-5447, FINAL CHASSI \*\*\*\*192804, PNEUS**  
**RUINS, PARACHOQUE DIANTEIRO QUEBRADA, FALTA 01 LANTERNA**  
**TRASEIRA, MOTOR FUNDIDO, SEM BATERIA, SEM ESTEPE, SEM CHAVE**  
**DE RODA E MACACO.**  
**PREFEITURA MUNICIPAL DE CRUZEIRO DA FORTALEZA-MG**



**LOTE 04 - LAUDO FOTOGRAFICO**  
**VW SAVEIRO 1.6 ENGESIG, AMBULÂNCIA, COR BRANCA, FLEX, ANO**  
**2012 MOD 2012, PLACA OPZ-5447, FINAL CHASSI \*\*\*\*192804, PNEUS**  
**RUINS, PARACHOQUE DIANTEIRO QUEBRADA, FALTA 01 LANTERNA**  
**TRASEIRA, MOTOR FUNDIDO, SEM BATERIA, SEM ESTEPE, SEM CHAVE**  
**DE RODA E MACACO.**  
**PREFEITURA MUNICIPAL DE CRUZEIRO DA FORTALEZA-MG**





**LOTE 05 - LAUDO FOTOGRAFICO**  
**FIAT DUCATO RONTAN AMBULÂNCIA, COR BRANCA, DIESEL, ANO 2004**  
**MOD 2004, HMG-2675, PNEUS RUINS, MOTOR FUNDIDO E DESMONTADO,**  
**JUNTA CABEÇOTE QUEIMADA, SEM BATERIA, SEM ESTEPE, SEM**  
**CHAVE DE RODA E MACACO.**  
**PREFEITURA MUNICIPAL DE CRUZEIRO DA FORTALEZA-MG**



**LOTE 05 - LAUDO FOTOGRAFICO**  
**FIAT DUCATO RONTAN AMBULÂNCIA, COR BRANCA, DIESEL, ANO 2004**  
**MOD 2004, HMG-2675, PNEUS RUINS, MOTOR FUNDIDO E DESMONTADO,**  
**JUNTA CABEÇOTE QUEIMADA, SEM BATERIA, SEM ESTEPE, SEM**  
**CHAVE DE RODA E MACACO.**  
**PREFEITURA MUNICIPAL DE CRUZEIRO DA FORTALEZA-MG**



**LOTE 06 - LAUDO FOTOGRAFICO**  
**MICRO ÔNIBUS IVECO CITYCLASS 70C17 PASSAGEIRO, LOTAÇÃO 29**  
**PESSOAS, COR AMARELA, DIESEL, ANO 2012 MOD 2013, PLACA NXX-**  
**1266, CHASSI FINAL \*\*\*8442395, PNEUS RUINS, 01 LANTERNA**  
**QUEBRADA, 01 FAROL QUEBRADO, PARACHOQUE DE FERRO**  
**TRASEIRO AMASSADO, MÓDULO DE ACIONAMENTO DA INJEÇÃO**  
**ELETRÔNICA QUEIMADO, SEM BATERIA, SEM ESTEPE, SEM CHAVE DE**  
**RODA E MACACO.**  
**PREFEITURA MUNICIPAL DE CRUZEIRO DA FORTALEZA-MG**



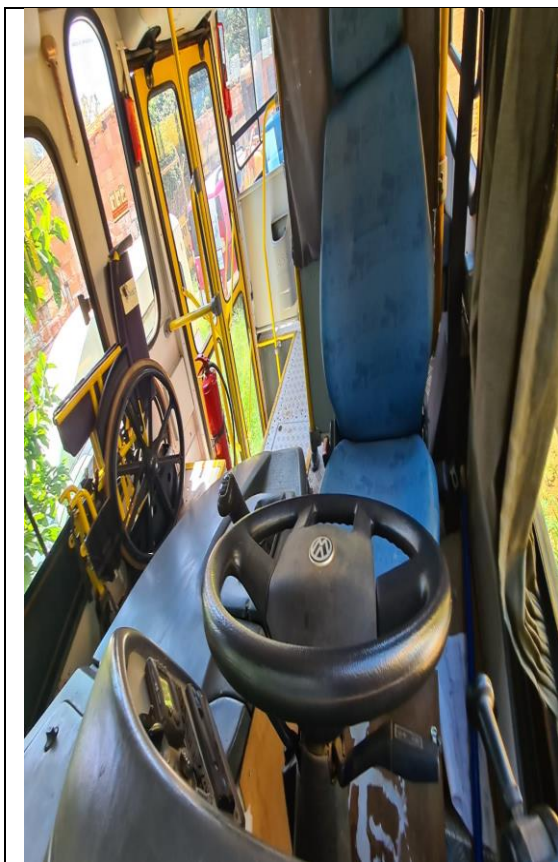
**LOTE 06 - LAUDO FOTOGRAFICO**  
**MICRO ÔNIBUS IVECO CITYCLASS 70C17 PASSAGEIRO, LOTAÇÃO 29**  
**PESSOAS, COR AMARELA, DIESEL, ANO 2012 MOD 2013, PLACA NXX-**  
**1266, CHASSI FINAL \*\*\*8442395, PNEUS RUINS, 01 LANTERNA**  
**QUEBRADA, 01 FAROL QUEBRADO, PARACHOQUE DE FERRO**  
**TRASEIRO AMASSADO, MÓDULO DE ACIONAMENTO DA INJEÇÃO**  
**ELETRÔNICA QUEIMADO, SEM BATERIA, SEM ESTEPE, SEM CHAVE DE**  
**RODA E MACACO.**  
**PREFEITURA MUNICIPAL DE CRUZEIRO DA FORTALEZA-MG**



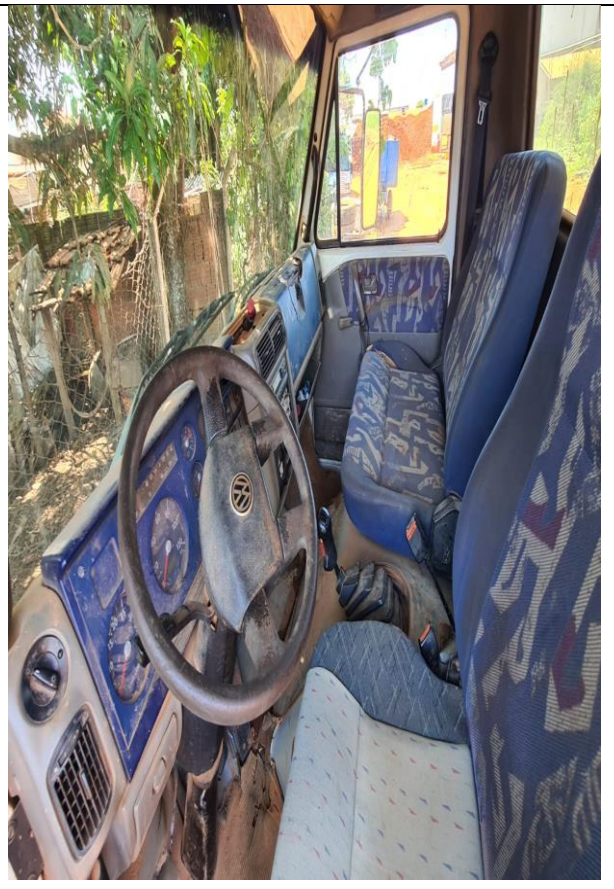
**LOTE 07 - LAUDO FOTOGRAFICO**  
**ÔNIBUS PASSAGEIRO VW/15.190 EOD E.HD ORE, 48 LUGARES, COR AMARELA, DIESEL, ANO 2013 MOD 2014, PLACA OWW-2418, CHASSI FINAL \*\*\*407484, SUSPENSÃO E EMBUCHAMENTO RUIM, PNEUS DIANTEIROS MEDIANO PRA RUIM, TRASEIROS RUINS, GRADE DIANTEIRA QUEBRADA, PARACHOQUE TRASEIRO COM QUEBRAS, SEM BATERIA, SEM ESTEPE, SEM CHAVE DE RODA E MACACO.**  
**PREFEITURA MUNICIPAL DE CRUZEIRO DA FORTALEZA-MG**



**LOTE 07 - LAUDO FOTOGRAFICO**  
**ÔNIBUS PASSAGEIRO VW/15.190 EOD E.HD ORE, 48 LUGARES, COR AMARELA, DIESEL, ANO 2013 MOD 2014, PLACA OWW-2418, CHASSI FINAL \*\*\*407484, SUSPENSÃO E EMBUCHAMENTO RUIM, PNEUS DIANTEIROS MEDIANO PRA RUIM, TRASEIROS RUINS, GRADE DIANTEIRA QUEBRADA, PARACHOQUE TRASEIRO COM QUEBRAS, SEM BATERIA, SEM ESTEPE, SEM CHAVE DE RODA E MACACO.**  
**PREFEITURA MUNICIPAL DE CRUZEIRO DA FORTALEZA-MG**



**LOTE 08 - LAUDO FOTOGRAFICO**  
**CAMINHÃO BASCULANTE VW/13.180, COR BRANCA DIESEL, TOCO, ANO**  
**2002 MOD 2002, PLACA HMM-8031, PNEUS RUINS, JUNTA CABEÇOTE**  
**QUEIMADA, VAZAMENTO MOTOR, NECESSITA EMBUCHAMENTO,**  
**CABINE COM PONTOS DE PODRE, SUSPENSÃO RUIM, SEM MOTOR DE**  
**ARRANQUE, SEM BATERIA, SEM ESTEPE, SEM CHAVE DE RODA E**  
**MACACO.**  
**PREFEITURA MUNICIPAL DE CRUZEIRO DA FORTALEZA - MG**



**LOTE 08 - LAUDO FOTOGRAFICO**  
**CAMINHÃO BASCULANTE VW/13.180, COR BRANCA DIESEL, TOCO, ANO**  
**2002 MOD 2002, PLACA HMM-8031, PNEUS RUINS, JUNTA CABEÇOTE**  
**QUEIMADA, VAZAMENTO MOTOR, NECESSITA EMBUCHAMENTO,**  
**CABINE COM PONTOS DE PODRE, SUSPENSÃO RUIM, SEM MOTOR DE**  
**ARRANQUE, SEM BATERIA, SEM ESTEPE, SEM CHAVE DE RODA E**  
**MACACO.**  
**PREFEITURA MUNICIPAL DE CRUZEIRO DA FORTALEZA - MG**

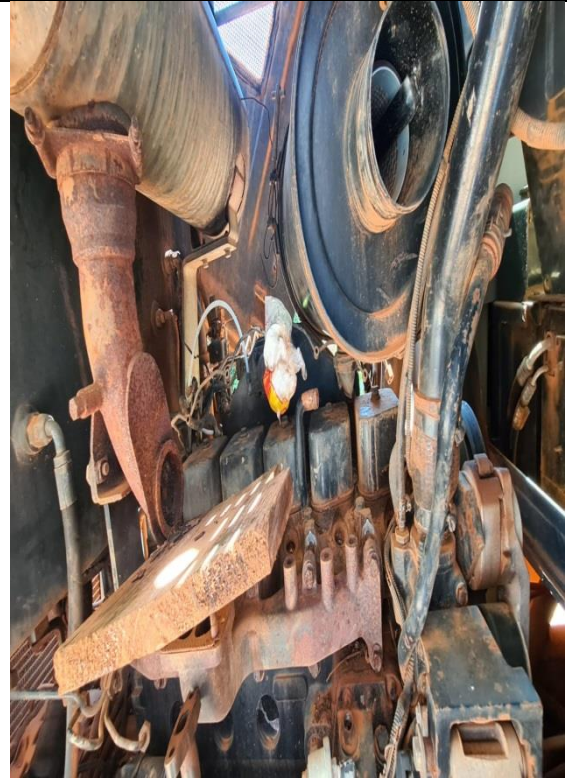




**LOTE 09 - LAUDO FOTOGRAFICO**  
**MOTONIVELADORA CASE 845, ANO DESCONHECIDO, NECESSITA**  
**REVISAR BOMBA DIESEL, COMPRESSOR AR CONDICIONADO**  
**ESTRAGADO, SEM PNEUS, SEM FREIO, NÃO FOI POSSIVEL AFERIR**  
**HORAS TRABALHADAS, NÃO FOI POSSIVEL AFERIR CONDIÇÕES DO**  
**MOTOR QUE SEGUNDO INFORMAÇÕES NÃO ESTÁ FUNDIDO, MAQUINA**  
**BOA DE ESTRUTURA.**  
**PREFEITURA MUNICIPAL DE CRUZEIRO DA FORTALEZA - MG**



**LOTE 09 - LAUDO FOTOGRAFICO**  
**MOTONIVELADORA CASE 845, ANO DESCONHECIDO, NECESSITA**  
**REVISAR BOMBA DIESEL, COMPRESSOR AR CONDICIONADO**  
**ESTRAGADO, SEM PNEUS, SEM FREIO, NÃO FOI POSSIVEL AFERIR**  
**HORAS TRABALHADAS, NÃO FOI POSSIVEL AFERIR CONDIÇÕES DO**  
**MOTOR QUE SEGUNDO INFORMAÇÕES NÃO ESTÁ FUNDIDO, MAQUINA**  
**BOA DE ESTRUTURA.**  
**PREFEITURA MUNICIPAL DE CRUZEIRO DA FORTALEZA - MG**



**LOTE 10 - LAUDO FOTOGRAFICO**

**UM TERRENO/IMÓVEL DENOMINADO POR LOTE 01, DA QUADRA 12D, LADO PAR, DE FORMA REGULAR, MEDINDO 10,00 M DE FRENTE PARA A RUA MARCÍLIO CARDOSO; 20,00 M PELA LATERAL DIREITA; 10,00 M DE FUNDO; 20,00 M PELA LATERAL ESQUERDA, COM ÁREA DE 200,00 M<sup>2</sup>, LOCALIZADO A 60,00 M DA ESQUINA DA RUA MARCILIO CARDOSO COM A RUA ESPIRITO SANTO, SITUADO NO CENTRO DE CRUZEIRO DA FORTALEZA, CONFRONTANDO COM O LOTE 02, DESTA QUADRA, PELA DIREITA, COM A ÁREA VERDE PELO FUNDO E COM A ÁREA VERDE PELA ESQUERDA. NÚMERO MATRÍCULA CRI CRUZEIRO DA FORTALEZA 52.075.**

**PREFEITURA MUNICIPAL DE CRUZEIRO DA FORTALEZA - MG**

